

Alice's Flowers

A vibrant, stylized illustration for 'Alice's Flowers'. The central focus is a large pink flower with a human-like face, including closed eyes and a small mouth. To its left is a green, scaly fish-like creature. Below the fish is a pink flamingo. In the foreground, two white rabbits are visible, one sitting on a striped object. The background is a dense, colorful composition of abstract shapes, including dark trees, a blue star on a thin pole, and various patterns like polka dots and stripes. The overall color palette is dominated by reds, pinks, greens, and blues.

collezione
Kartell



Alice's Flowers è un progetto che celebra la sostenibilità, la creatività e il futuro. Ispirati alla magia dei fiori parlanti delle fiabe, questi cuscini reinterpretano la natura in chiave contemporanea, portando un tocco di poesia in più alle sedute Kartell.

I cuscini **"Alice's Flowers"** sono progettati per essere completamente riciclabili a fine vita, contribuendo all'impegno di Kartell verso un design altamente innovativo, sostenibile e circolare. La scelta del materiale non solo garantisce un'elevata durabilità, ma rappresenta un passo avanti verso una produzione responsabile e rispettosa dell'ambiente. Questi cuscini, con il loro design avvolgente, trasformano le sedute Kartell in spazi di relax e comfort.

Pensati per adattarsi alle linee delle sedie Kartell, i cuscini permettono di avere una seduta morbida che accompagna l'ergonomia dei diversi modelli. **"Alice's Flowers"** è un omaggio alla fantasia e alla natura e, con i suoi colori e ricami fatti a mano, rende questi cuscini oggetti a cui affezionarsi e dai quali lasciarsi avvolgere ed abbracciare.

**GUARDINI
CIUFFREDA
STUDIO**



Kartell





Alice's Flowers is a project that celebrates sustainability, creativity and the future. Inspired by the magic of talking flowers from fairy tales, these cushions reinterpret nature in a contemporary key, bringing an extra touch of poetry to Kartell seating.

"Alice's Flowers" cushions are designed to be fully recyclable at the end of their life, contributing to Kartell's commitment to highly innovative, sustainable and circular design. The choice of material not only ensures high durability, but also represents a step toward responsible and environmentally friendly production. These cushions, with their enveloping design, transform Kartell chairs into spaces of relaxation and comfort.

Designed to fit the lines of Kartell chairs, the cushions allow for a soft seat that accompanies the ergonomics of the different models. **"Alice's Flowers"** is a tribute to fantasy and nature and, with its colors and handmade embroidery, makes these cushions objects to become attached to and by which to be enveloped and embraced.

**GUARDINI
CIUFFREDA
STUDIO**



Kartell





COMUNICAZIONI DAL PRODUTTORE ALL'ACQUIRENTE

Materiali per la versione tinta unita: tessuto esterno 100% PET Riciclato Water Repellent fluoro free; imbottitura: ovatta in 100% fibra di poliestere 400gr/m².

Materiali per la versione fantasia: tessuto esterno 100% PL Water Repellent fluoro free; imbottitura: ovatta in 100% fibra di poliestere 400gr/m².

Avvertenza: la presente scheda prodotto ottempera alle disposizioni di legge regolante le "Informazioni al Consumatore" previste dal D. Lgs. 6 settembre 2005, n. 206 (Codice del Consumo) che integra e/o sostituisce la L. 10 aprile 1991 n. 126 recante "Norme per l'Informazione al Consumatore" nonché il decreto dell'8 febbraio 1997 n. 101 "Regolamento di attuazione".

Cuscini per uso sia indoor che outdoor.

Manutenzione del prodotto: è fortemente consigliato riportare al riparo il prodotto in caso di condizioni atmosferiche avverse. Prima di pulire eventuali macchie verificare nelle pagine seguenti la modalità di lavaggio del tessuto e utilizzare un panno morbido umido imbevuto di sapone o detersivi liquidi, meglio se diluiti in acqua. **Evitare assolutamente l'uso di alcol etilico o di detersivi contenenti, anche in piccole quantità, acetone, trielina e ammoniaca e solventi in generale.**

Kartell declina ogni responsabilità per danni causati a cose o a persone derivanti da un uso non corretto del prodotto. La garanzia non comprende alcun tipo di assistenza o riparazione del prodotto o a parti di esso danneggiate in seguito a un uso non corretto del prodotto stesso.

INFORMATIONS PROVIDED BY THE PRODUCER FOR THE PURCHASER

Materials for the solid color version: Outer fabric: 100% Recycled PET, Water Repellent, Fluoro-Free; Padding: 100% polyester fiber wadding, 400g/m².

Materials for the patterned version: Outer fabric: 100% PL, Water Repellent, Fluoro-Free; Padding: 100% polyester fiber wadding, 400g/m².

Warning: This product sheet complies with the legal provisions regulating "Consumer Information" as outlined in Legislative Decree No. 206 of September 6, 2005 (Consumer Code), which integrates and/or replaces Law No. 126 of April 10, 1991, concerning "Consumer Information Regulations," as well as the implementation regulation of February 8, 1997, No. 101.

Cushions suitable for both indoor and outdoor use.

Product maintenance: It is strongly recommended to store the product in a sheltered place in case of adverse weather conditions. Before cleaning any stains, check the fabric washing instructions on the following pages and use a soft damp cloth soaked in soap or liquid detergents, preferably diluted in water. **Avoid the use of ethyl alcohol or detergents containing even small amounts of acetone, trichloroethylene, ammonia, or solvents in general.**

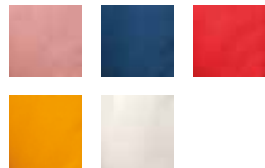
Kartell declines any responsibility for damages to property or persons resulting from improper use of the product. The warranty does not cover any type of assistance or repair of the product or its parts if damaged due to improper use.



CARATTERISTICHE DEI TESSUTI - FABRIC CHARACTERISTICS

SOLID

100% PET WR



OUTDOOR FABRIC



Fastness
to Light 4/5



FLAME PROOF
BS5852:2006 - Crib-5

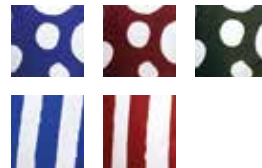


STANDARD
100



FANCY

100% PL WR



OUTDOOR FABRIC



Fastness
to Light 4/5



FLAME PROOF
BS5852:2006 - Crib-5



STANDARD
100





IL PACKAGING CONTIENE PREVALENTEMENTE MATERIALE RICICLATO ED È 100% RICICLABILE.
THE PACKAGING CONTAINS MAINLY RECYCLED MATERIAL AND IS 100% RECYCLABLE.
DIE VERPACKUNG ENTHÄLT HAUPTSÄCHLICH RECYCELTES MATERIAL UND IST ZU 100% RECYCELBAR.
L'EMBALLAGE CONTIENT PRINCIPALEMENT DES MATÉRIAUX RECYCLÉS ET EST RECYCLABLE À 100 %.
EL EMBALAJE CONTIENE PRINCIPALMENTE MATERIAL RECICLADO Y RECICLABLE AL 100%.
A EMBALAGEM CONTÉM PREVALENTEMENTE MATERIAL RECICLADO E É 100% RECICLÁVEL.
パッケージには主にリサイクルされた素材が含まれており、100%リサイクル可能です。
包装主要包含可回收材料，并且 100% 可回收。

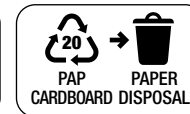
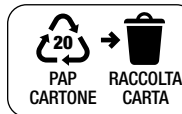
포장에는 재활용 소재를 주로 사용하였으며 100% 재활용이 가능합니다.
УПАКОВКА СОДЕРЖИТ, ГЛАВНЫМ ОБРАЗОМ, МАТЕРИАЛ, ПОЛУЧЕННЫЙ ПУТЕМ ВТОРИЧНОЙ ПЕРЕРАБОТКИ,
И НА 100 % ПРИГОДНА ДЛЯ ПОСЛЕДУЮЩЕЙ ВТОРИЧНОЙ ПЕРЕРАБОТКИ.
تحتوي العبوة بشكل أساسي على مواد مُعاد تدويرها وهي قابلة لإعادة التدوير بنسبة %100

INFORMATIVA AGLI UTENTI SUL RICICLAGGIO

Per lo smaltimento dell'imballaggio disassemblare le singole componenti e seguire le seguenti indicazioni o attenersi alle specifiche disposizioni del proprio comune per la gestione dei rifiuti.

INFORMATION FOR USERS: ITALIAN REGULATIONS ON WASTE DISPOSAL

When disposing of packaging, please disassemble the single components and follow the instructions below or follow your local waste management regulations.



A vibrant, stylized illustration for the 'Alice's Flowers' collection. The scene is a fantastical garden with a white bear on the left, a blue and white polka-dot chair, a white rabbit on the right wearing a striped shirt, and a pink flamingo in the foreground. A woman with long blonde hair and a blue star tattoo is visible in the lower left. The background features colorful, abstract shapes and patterns. The title 'Alice's Flowers' is written in a large, red, serif font in the upper center. The Kartell logo and contact information are centered below the title. A small red tag with the 'Alice's Flowers' logo and 'Kartell' text is attached to the flamingo. The copyright notice is on the right edge.

Alice's Flowers

Kartell

Via delle Industrie, 1 - 20082 Noviglio MI

t. +39 02 90012 1 - f. +39 02 9009 1212 - kartell@kartell.it

www.kartell.com